

C-RISe Coastal Risk Information Service

The case study of Ambodivahibe MPA

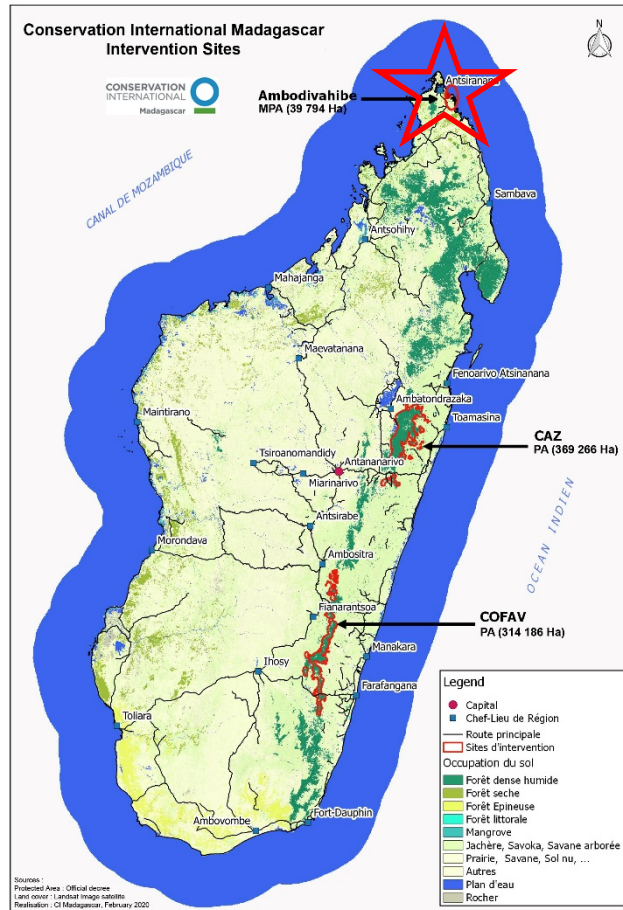
J. Clarck N. Rabenandrasana, crabenandrasana@conservation.org

Luciano Andriamaro, landriamaro@conservation.org

Conservation International Madagascar

11th and 12th February 2020, Antananarivo, Madagascar

C-RISe, le cas de Conservation International Madagascar



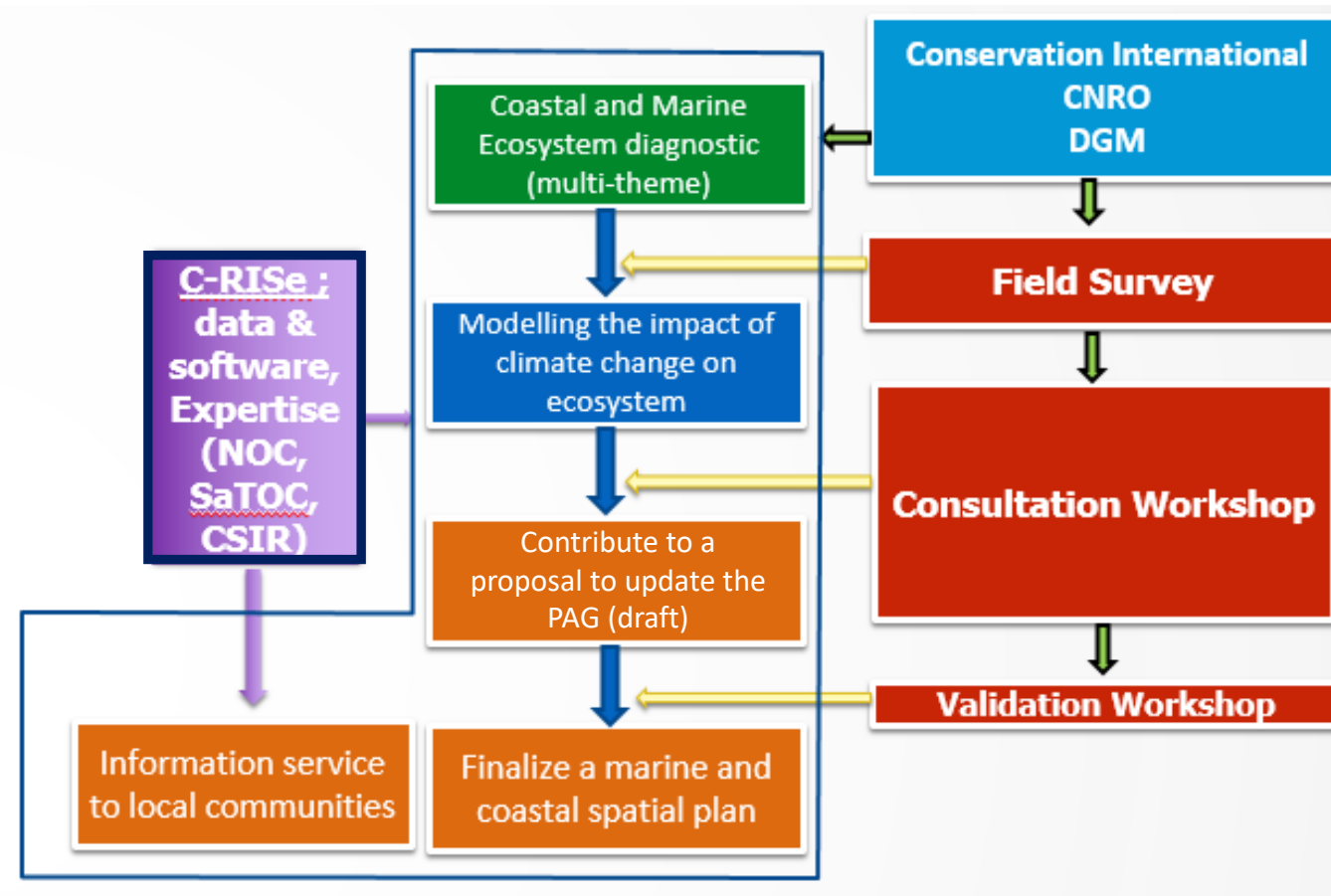
Ambodivahibe est une AMP officiellement gérée par Conservation International Madagascar (CI). L'un des principaux défis consiste à mettre à disposition un Plan d'Aménagement et de Gestion ou PAG à jour en consultation avec les communautés et les acteurs locaux, qui devrait être mise à jour régulièrement en tenant compte les récentes évolutions sur l'écosystème et de l'environnement côtier et marin.

En outre, un projet d'extension de l'AMP est actuellement en cours.

D'autre part, afin d'améliorer les conditions de travail et de vie de la population riveraine et en vue d'un développement durable, des propositions de services sont en cours d'études et seront fournis aux communautés locales et aux pêcheurs en termes de données marines journalières.

Le cahier des charges du projet C-RISe répond précisément aux besoins de cette AMP ainsi qu'à ceux des communautés locales en matière de techniques, de technologies et de données.

The project/operation C-RISe data was used for; Utilisation des données et matériels (soft)



Données et matériels utilisés

Données utilisées : A partir de 2009 jusqu'à actuel

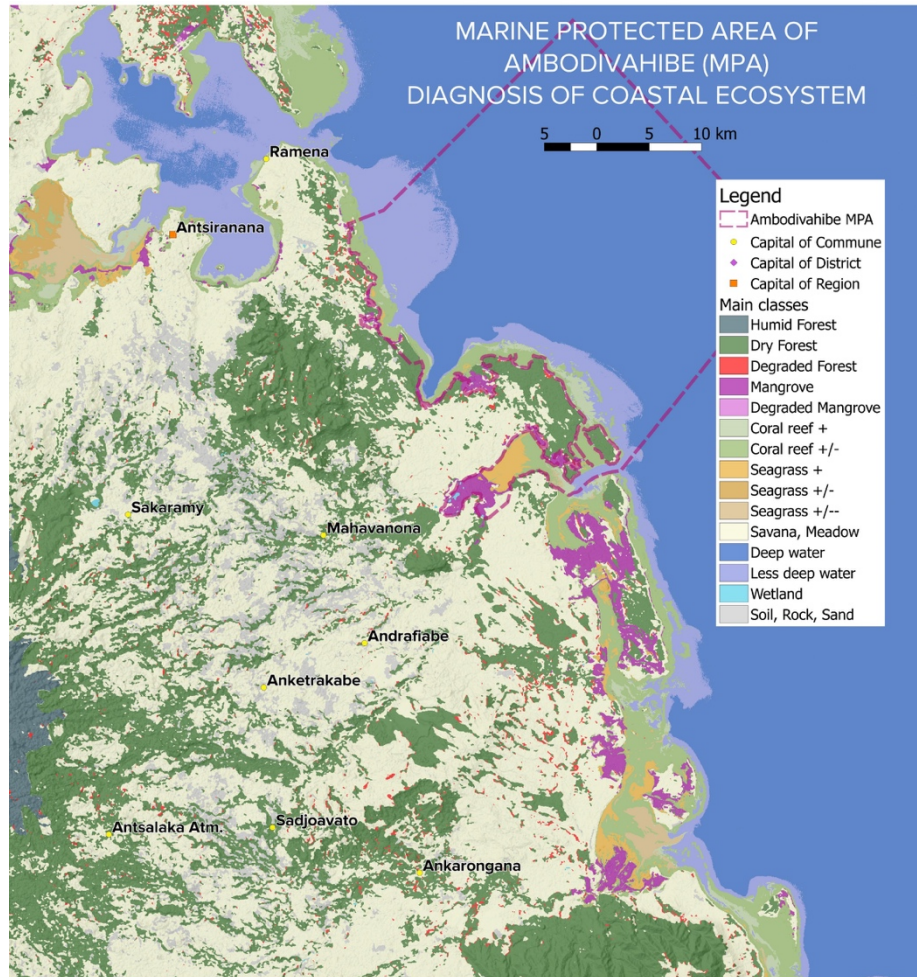
- Analyse niveau de la mer, vent (Vitesse et direction), vague (hateur), marée (la plus haute et la pus basse), precipitation et données actuelles (données au temps presque réel)
- Couleur de l'océan, salinité et acidification;
- Images Satellite haute résolution (Landsat or Sentinel) : Sentinel-2, Landsat TM ;
- Données biologiques à partir des inventaires;
- Socioeconomique, pêche, agriculture, à partir des différentes enquêtes sur le terrain;
- Base de données internes de CI : Couverture forestière et mangrove en date de 2016, et le changement observe à partir des images Landsat, ...

Mains tools



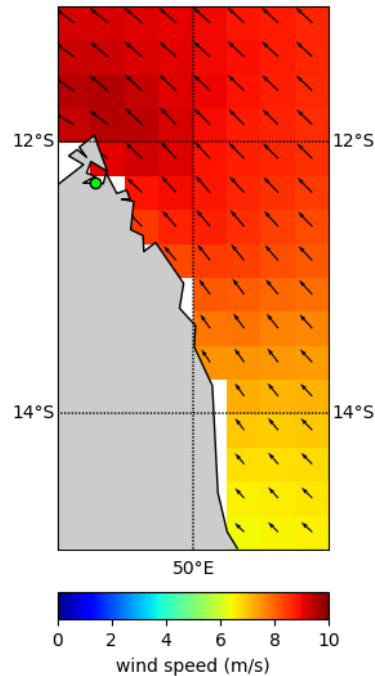
Principaux resultats

Diagnostic de l'écosystème marin

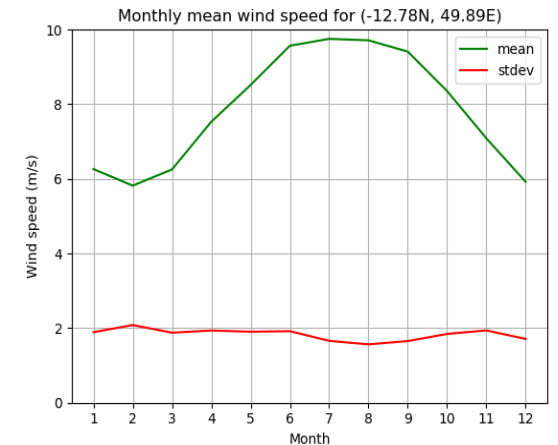
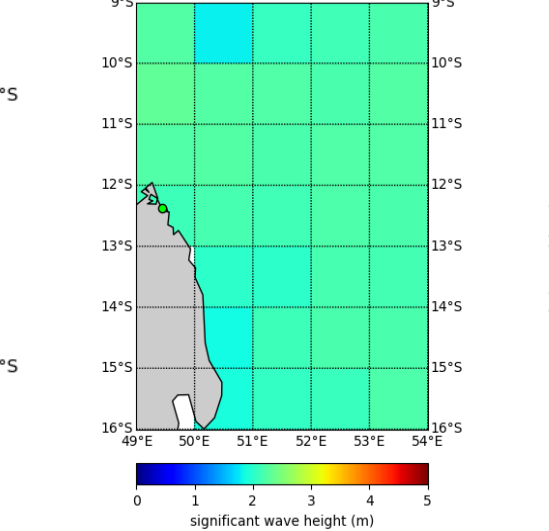


Les analyses ont été focalisées sur les themes suivants : Temperature, analyse niveau de la mer, vent, vague, marée, precipitation et données actuelles (données au temps presque réel)

Monthly mean winds for October

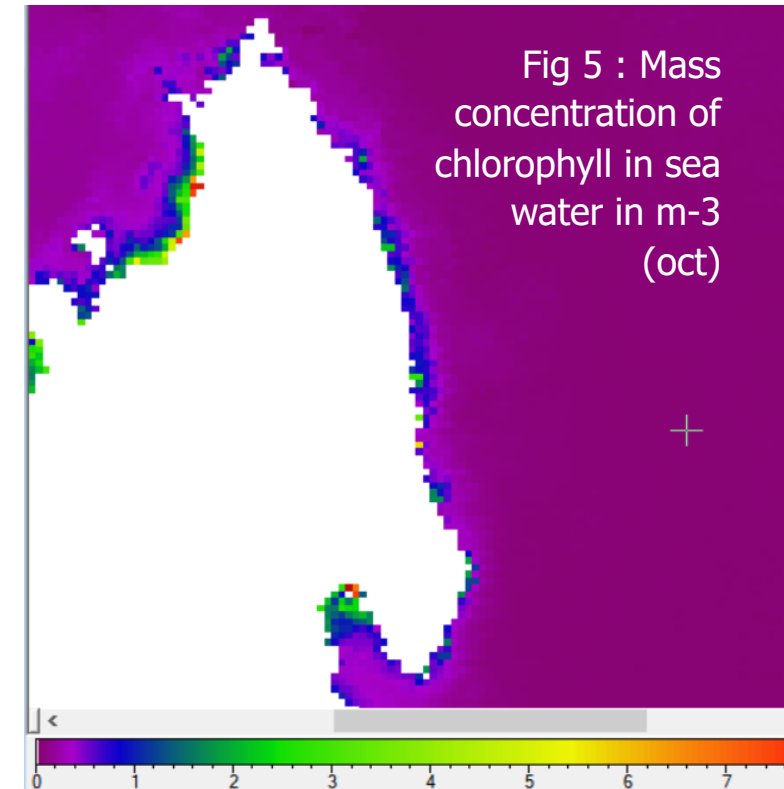
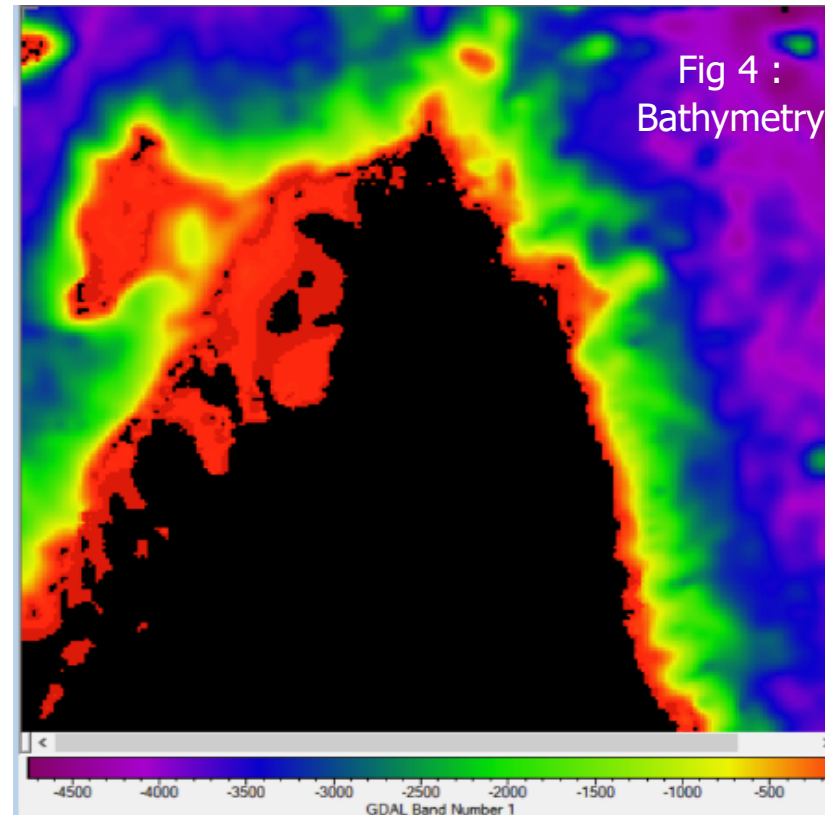
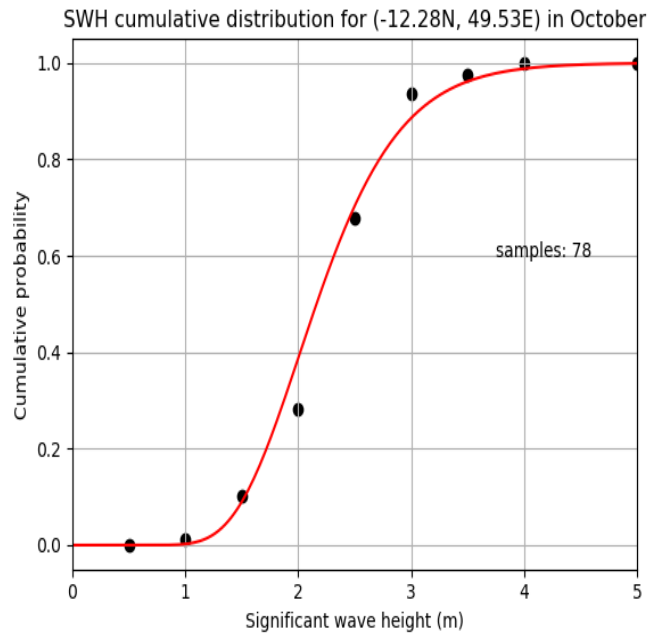


Monthly mean significant wave height for October-Ambodivahibe



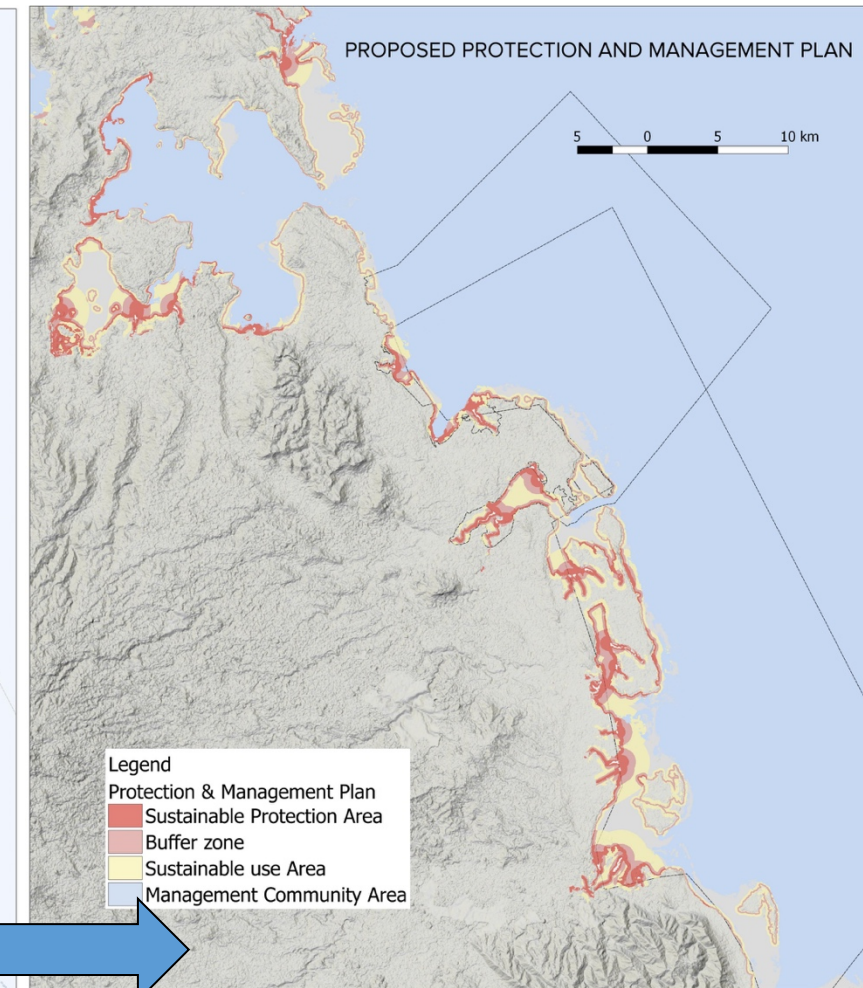
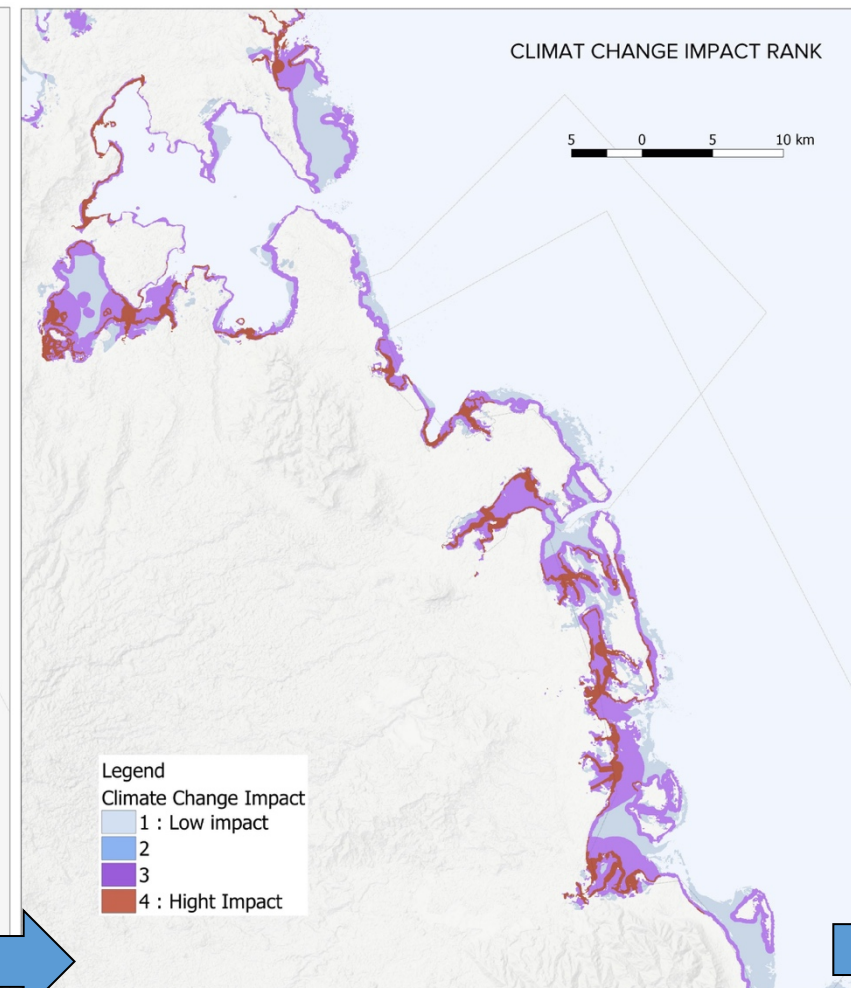
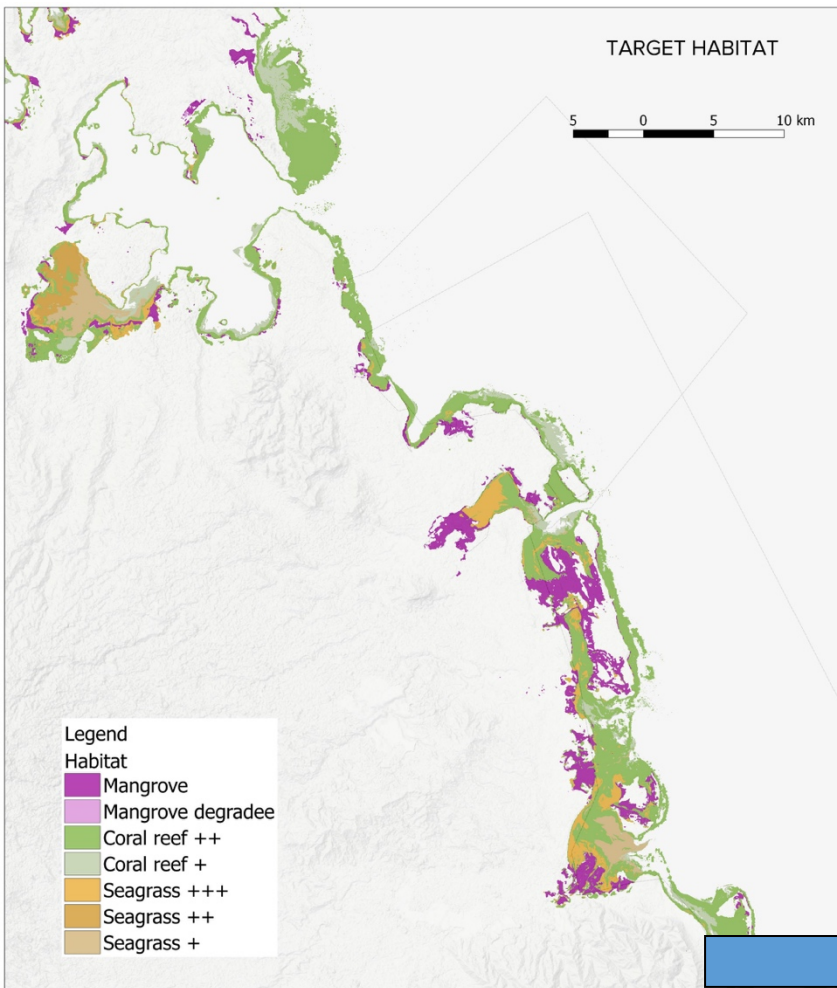
Principaux résultats

Diagnostic de l'écosystème marin



Principaux résultats (suite)

Participation a la mise a jour du PAG



Pourquoi les informations et analyses sont importantes ?

- Nous permettant d'arriver à ce stade; Diagnostic de l'écosystème côtier et marin nécessaire à la mise à jour du PAG,
- Avoir des informations presque en temps réel et régulières des conditions marines et
- Informer les communautés ainsi que les parties prenantes;
- Fournir/envoyer par sms quotidiennement les "Marine Conditions Advice Service" pour les communautés locales d'Ambodivahibe, les pêcheurs et les autres parties prenantes. Le projet est bénéfique particulièrement pour les communautés locales et les pêcheurs en améliorant l'accès aux informations sur les conditions climatiques, vagues, niveau de la mer, marées qui facilitent toutes les activités en mer

Utilisations futures des données et étapes suivantes

- ❖ Passer aux prochaines étapes sur la mise à jour du PAG : entres autres, atelier de d'échange et de validation sur le terrain, avec une forte participation des parties prenantes et de la communauté.
- ❖ Informations sur le service : Les informations sur les services seront d'abord testées avant d'être validées avec la communauté locale afin de fournir des informations utiles et cohérentes, et de déterminer aussi les matériaux et les moyens efficaces. Et doivent être efficaces avant la mise en place du site web.
- ❖ Autres projets de Conservation International : Mise en œuvre des matériels et des données de C-RISe pour certains projets de CI actuels à venir.

Recommandations (Poursuite de l'appui, logiciel et formation utiles)

- Continuité du projet et ouverture dans d'autres domaines moyennant les données et les outils,
- Utilisation des données radar dans la gestion et protection marines (Formation, images radar, ...),
- Utilisation des Drones dans la gestion et protection marines (Formation, ...)
- Appui dans l'élaboration des propositions et mise en oeuvre des projets spécifiques nécessitant de tels données et matériels.

MISAOTRA TOMPOKO